

# TAP PC(g) - PRIMAVERA 2013-14

Assignatures: Composició i Projectes

Professors: Enric Granell, Josep Giner, Mariona Benedito, Xavier Perxas

## OBJECTIUS

1. Capacitat d'analitzar i comprendre el procés evolutiu d'un context històric.
2. Capacitat de proposar una idea arquitectònica , a partir d'una realitat construïda.  
Consciència de "transformació" d'un lloc amb una entitat preexistent -que condiciona la transformació que proposa i que haurà de ser susceptible de noves transformacions futures.
4. Capacitat de conceptualitzar el discurs arquitectònic, expressar-lo i fer-lo comprensible.

## Verificació del lloc

Mitjançant la realització d'estudis previs, de verificació del lloc i d'anàlisi d'exemples d'intervenció, de manejar les idees de referent, de model i de tipus:

- Capacitat d'aplicar-les per *llegir i comprendre l'entorn físic de l'edifici* i el seu context, històricament, arquitectònicament i significativament.

## Projecte

- Capacitat de *proposar una idea arquitectònica* que suposi la definició d'un nou model relacionat amb el preexistent, desenvolupada concretament en termes de:
  - 1.eliminació d'elements sobrers i sutura de les discontinuïtats provocades,
  - 2.compleció d'elements inacabats, substitució dels obsolets i afegit dels nous que siguin necessaris
  - 3.anàlisi de les fronteres i els límits, amb treball concret i detallat d'una part del projecte en què el contacte entre la preexistència i la nova construcció sigui especialment rellevant.
- Manejar críticament la idea d'estil i *treballar el llenguatge arquitectònic* de la intervenció.

## Documentació

Els documents del projecte són eines necessàries per expressar la idea i fer-la comprensible

- Capacitat *d'adquirir l'ofici* necessari per redactar-los.

## Exercici d'anàlisi del propi projecte

- Capacitat de *conceptualitzar i exposar* públicament la idea i el desenvolupament del projecte.

L'**etologia** (del grec «*ηθος*» *ethos*, costum , i «*λόγος*» *logos*, raonament, estudi, ciència) es la branca de la biologia i de la psicologia experimental que estudia el comportament dels animals en el seu mitjà.

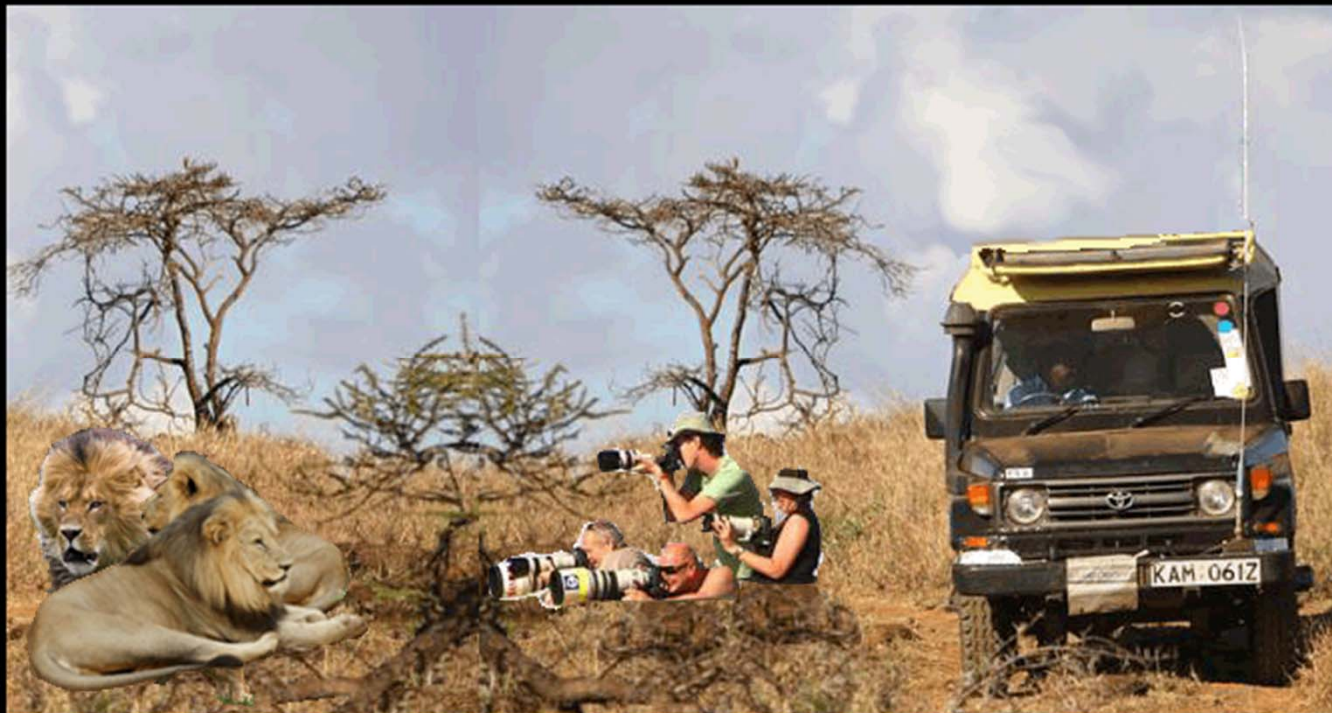
Definició del *medi* o *sistema* en que treballem

La **sinécdoque** (del grec «*συνεκδοχή* », *synekdoché*, «comprensió simultània») Una part d'alguna cosa es usada para representar el tot; relació entre el tot i les parts

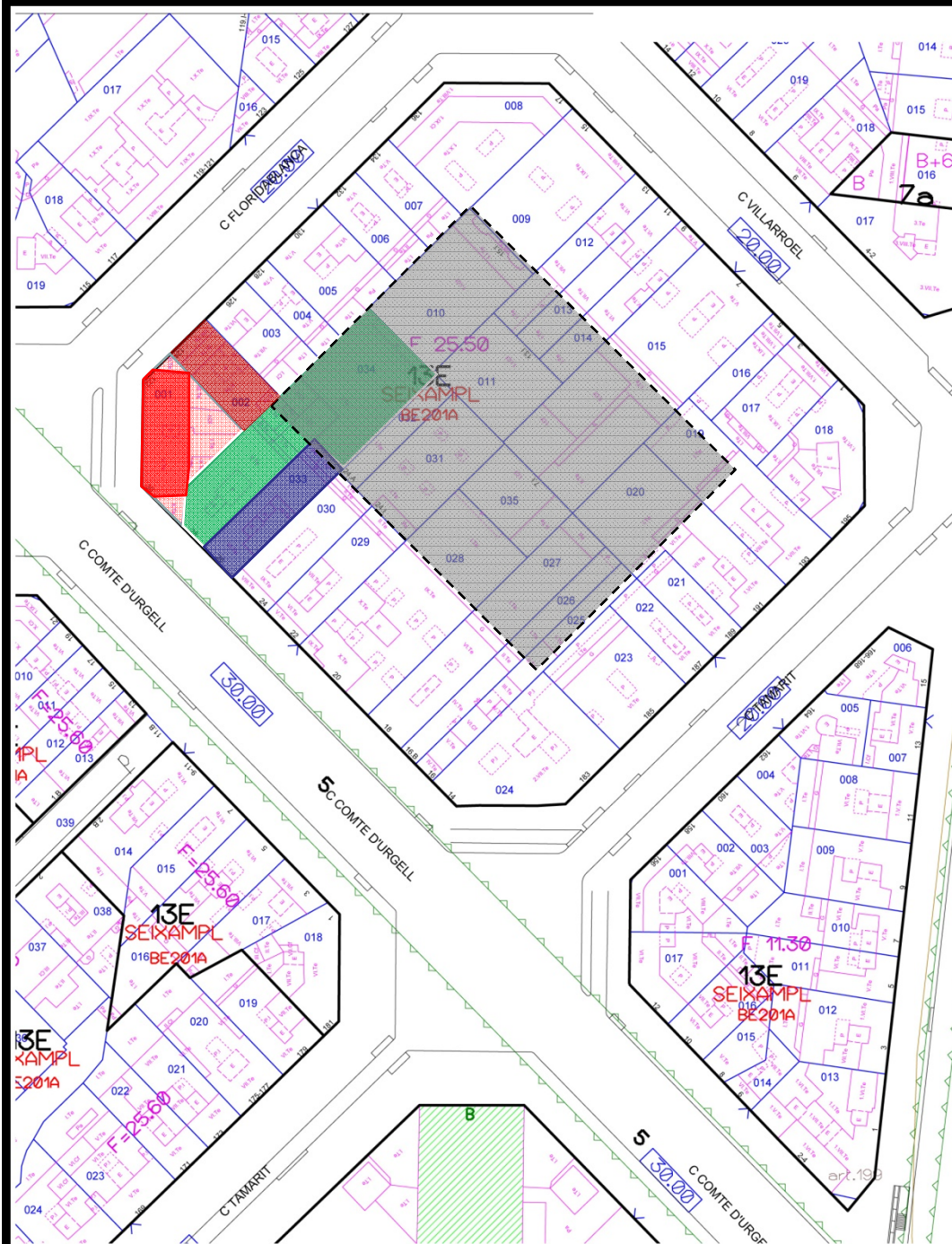
Definició d'un *mètode d'anàlisi*

Construir sobre el construït

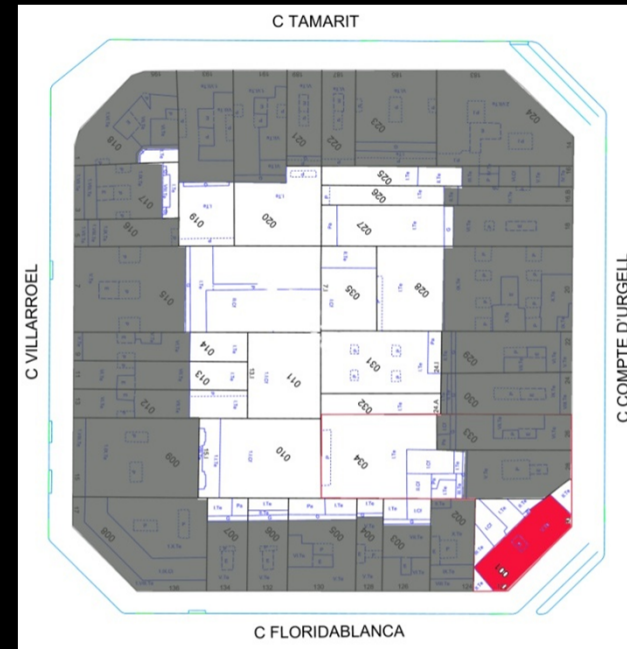




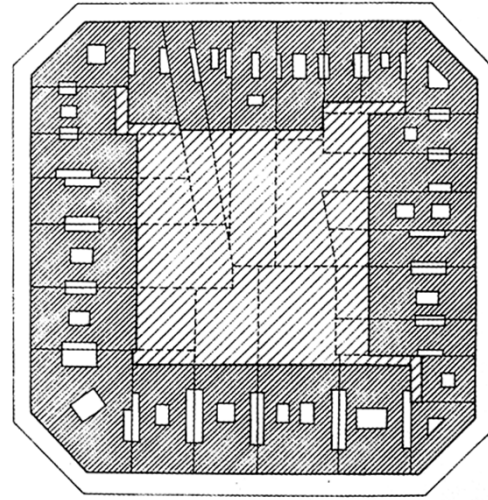
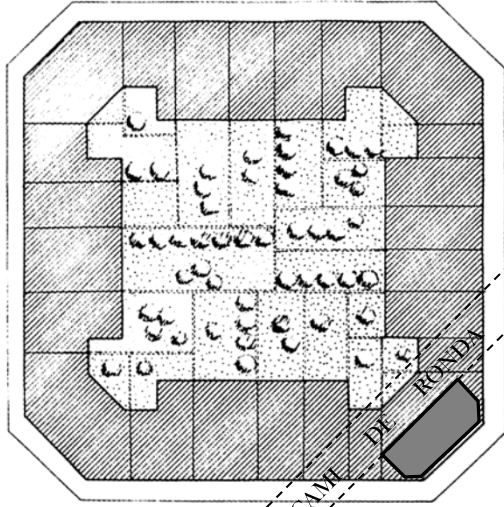




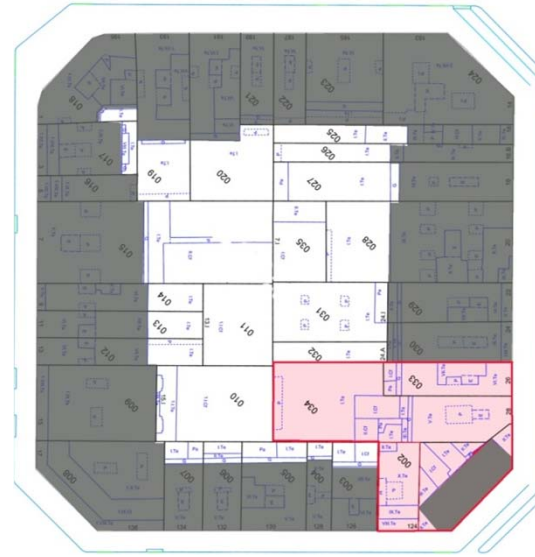




Regularización parcelana



C TAMARIT











Lit. Catalana, Rambla de los Estudios N.º 1.

Diseñado y lit. por G. Ricard.

**BARCELONA À VISTA DE PÀJARO**